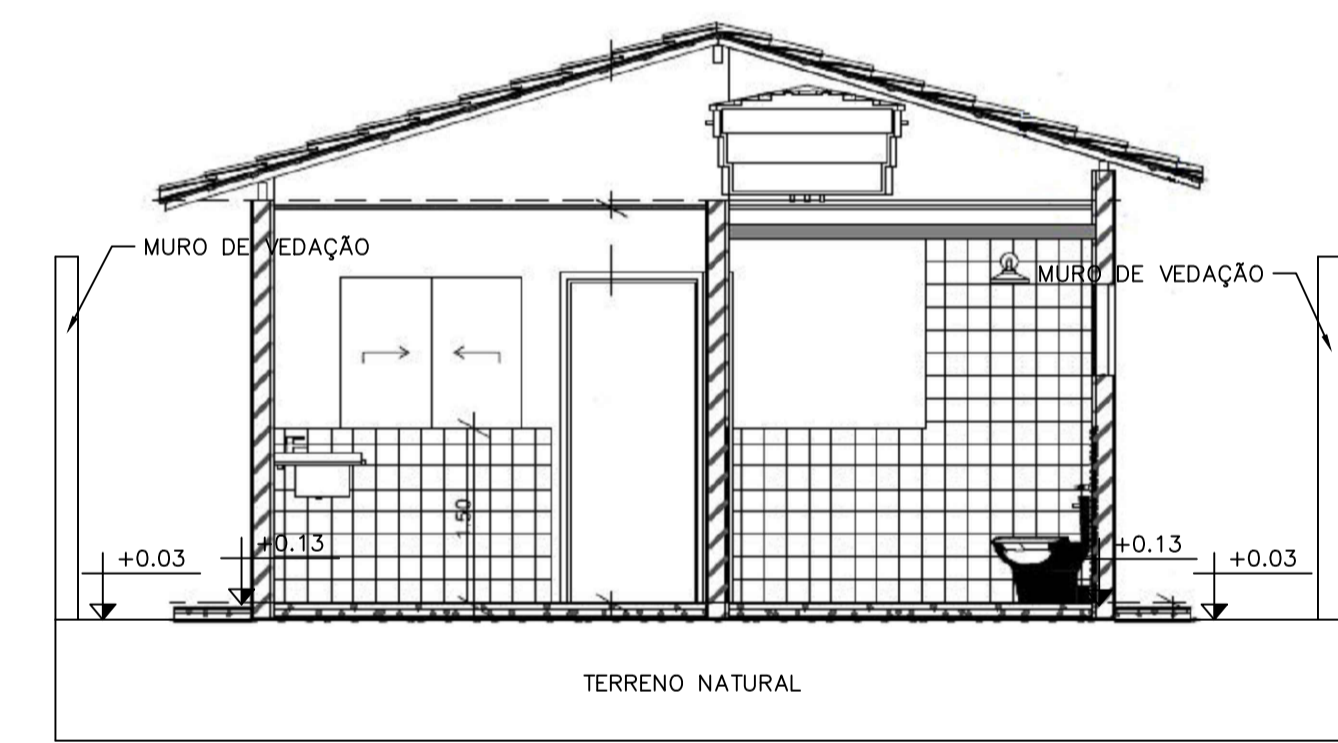
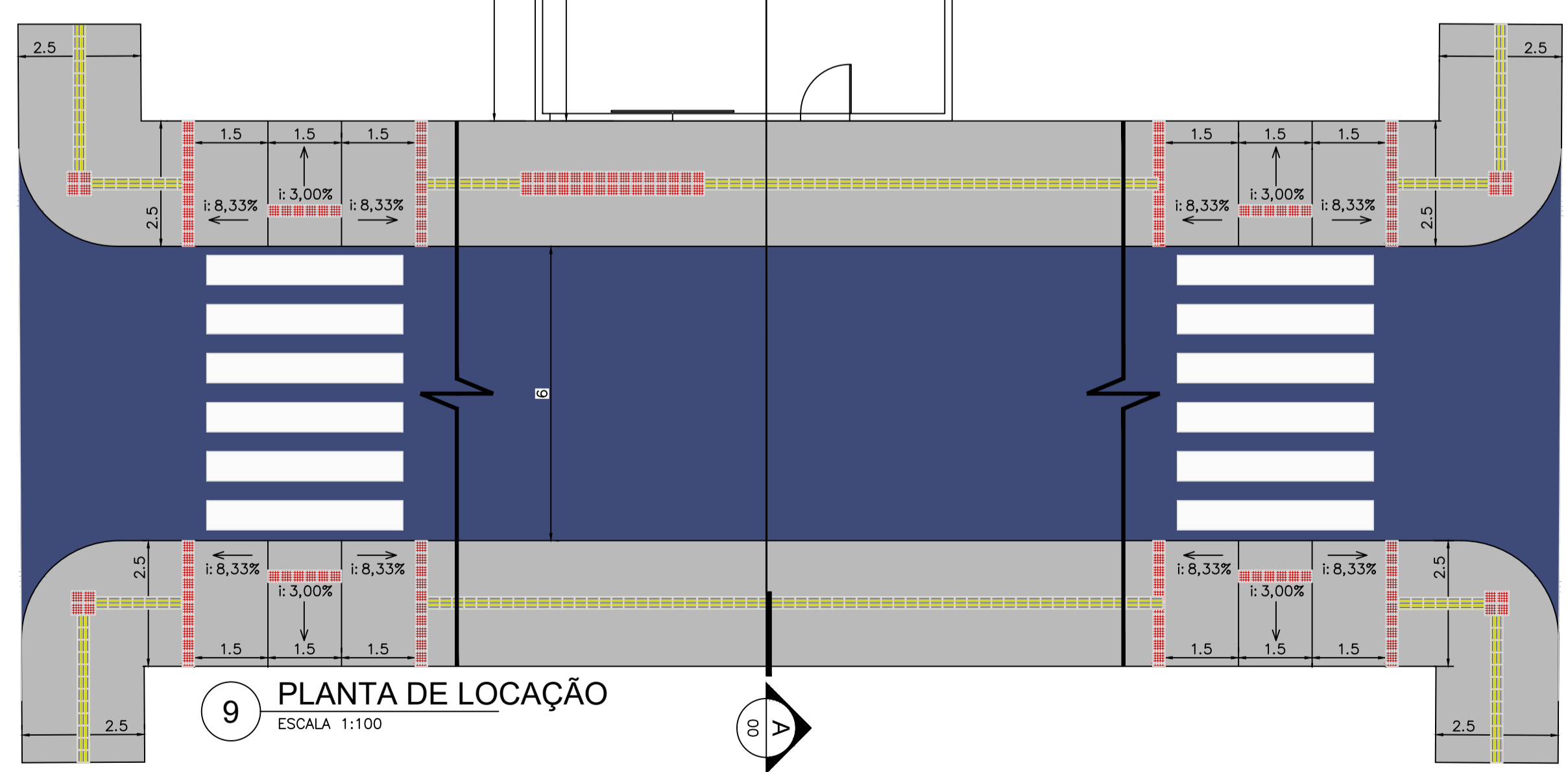


**10** PERFIL LONGITUDINAL  
ESCALA 1:50



**11** PERFIL TRANSVERSAL  
ESCALA 1:50



**9** PLANTA DE LOCAÇÃO  
ESCALA 1:100

INFRAESTRUTURA PRESENTE	INFRAESTRUTURA FUTURA
VIAS NATURAIS, SEM QUALQUER EXECUÇÃO DE BASE, SUB-BASE, OU ENCASCALHAMENTO;	EXECUÇÃO DE BASE, REVESTIMENTO PRIMÁRIO E CASCALHAMENTO;
PRESENTE LIGAÇÃO DE REDE ELÉTRICA E DE ÁGUA, SEM LIGAÇÃO DE ESGOTAMENTO SANITÁRIO.	MELHORA DO ABASTECIMENTO DE ÁGUA;
OBS: LOTES INSERIDOS PRÓXIMO AO CENTRO URBANO, FACILITANDO A EXECUÇÃO DA INFRAESTRUTURA NECESSÁRIA.	LINHA DE ESGOTAMENTO SANITÁRIO;
	DIRECIONAMENTO E MANEJO DE ÁGUA PLUVIAL;
	COLETA DE LIXO.

LEGENDA	
	CERCA DE DIVISA
	ÁREA VERDE
	ÁREA INSTITUCIONAL
	ÁREA VERDE
	ÁREA INSTITUCIONAL
NOTAS	
1 - Curvas de nível interpoladas a cada 50 centímetros e mestras a cada 1 metro.	
2 - Malha de coordenadas interpolada a cada 200 metros.	

<b>CONTRATADA:</b>  CNPJ Nº: 28.103.470/0001-08 AVENIDA MESTRA FININHA, Nº 726 - 1º ANDAR, CIDADE SANTA MARIA, MONTES CLAROS/MG - CEP: 39401-074	<b>CONTRATANTE:</b>  CNPJ Nº: 01.612.476/0001-46 RUA CURITIBA, Nº 212 - CENTRO, JAPONVAR/MG - CEP: 39355-000
<b>RESPONSÁVEL TÉCNICO:</b> LUCAS ALEXANDRE GOMES VELOSO CREA: 373.195/D - MG	<b>RESPONSÁVEL LEGAL:</b> PREFEITO MUNICIPAL DE JAPONVAR/MG

DIVISÃO E PARCELAMENTO DE ÁREA URBANA (LOTEAMENTO FNHIS SUB-50) CR 039831/2025			
<b>DESCRIÇÃO:</b> PLANTA DE LOCAÇÃO E PERFIS			
<b>ENDEREÇO DA OBRA:</b> AVENIDA JOÃO PESSOA, S/N, CENTRO			
<b>MUNICÍPIO:</b> JAPONVAR - MG		<b>DATA INICIAL:</b> 16 DE SETEMBRO DE 2025	
<b>FASE DO PROJETO:</b> INICIAL	<b>ART/RRT:</b> MG20254315483	<b>MEDIDA DO LOTE:</b> 8,5 X 30 M	
<b>REF. DO PROJETO:</b> JAP-0261	<b>ESCALA:</b> INDICADAS	<b>Nº REVISÃO:</b> 00	<b>03/03</b>

TOPOGRÁFICO